

DOMUM Saline II, 5330 Bad Zurzach

Naef Partner AG Architekten, VELL Totalunternehmung AG



Ausgangslage Das Überbauungsgebiet liegt im nördlichen, neueren Siedlungsraum von Bad Zurzach und bildet den Übergang von der Wohn- zur Gewerbezone sowie auch den Siedlungsabschluss zum weit räumigen Grünraum der Rheinlandschaft. Gegenüber dem gewachsenen Dorfbild bildet das „Saline-Areal“ funktional und räumlich ein neues Quartier.

Situation / Gestaltung Das Überbauungsgebiet wird durch einen Wohnteil mit sechs Häusern (Etappe 1 / 2) und einen zweiteiligen Gewerbebau (Etappe 3) gegliedert. Im Mittelpunkt des Überbauungskonzepts steht die Idee eines zentralen Quartierplatzes: Wohnbauten an drei Seiten fassen die qualitätreiche Arealmitte. Zwei Gewerbebauten schliessen sie räumlich.

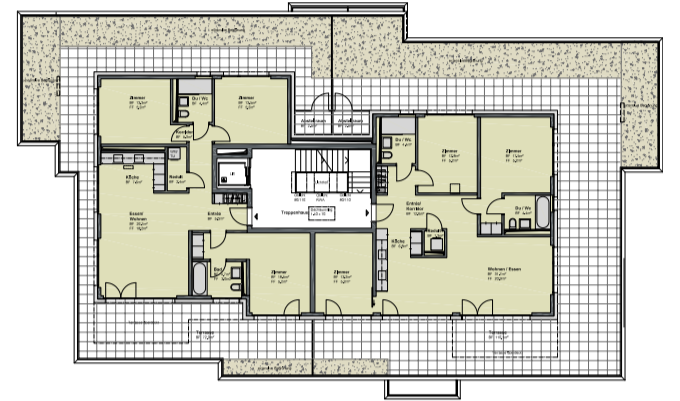
Die kompakte Gebäudeform mit Einschnitten und Auskragungen schafft trotz ähnlicher Gliederung der gleichen Elemente unterschiedliche Fassadenbilder. Primäre Elemente der Fassade sind zweischalige, mural ausgebildete und verputzte Fassadenflächen, umlaufende geschosstrennende Friese und raumhohe Fenster mit transparenten Brüstungen. Letztere prägen die Regelmässigkeit der Fassade aus dem Wohnungsgrundriss heraus.

Wohnungstypologie Die Anordnung der Wohnungen leiten sich aus der benachbarten Gartenwohnbausiedlung «Salzturm» und aus der städtebaulichen Figur ab. Die Wohnbauten stehen im direkten Kontext zur Landschaft und bieten eine ökonomisch optimale Grundstruktur mit zentral platzierten fünf- und sechsspännigen Erschliessungszonen. Diese ermöglichen eine allseitige Anordnung mit durchmischtem Wohnungsangebot. Grosszügige Wohnungsterassen mit zwei- bis dreiseitigen Orientierungen schaffen schöne Aussenraumbezüge und prägen die Gebäudeformen und -fassaden.

15'486m² Grundstück (1. und 2. Etappe)
 WG Wohn- und Gewerbezone
 5 + Attika Geschossezahl
 1.1 % Ausnützung
 8'471.5m² Bruttogeschossfläche inkl. Attika



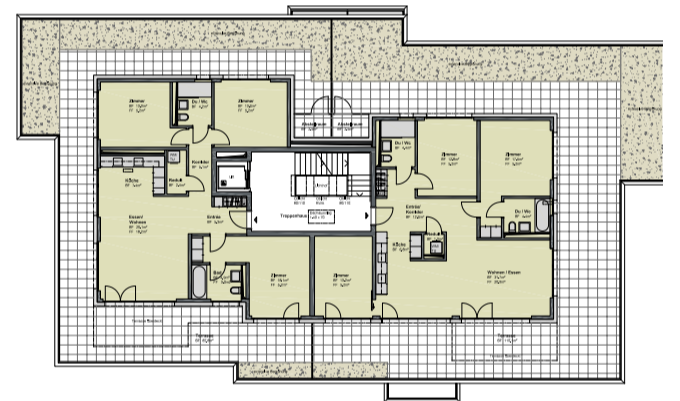
Haus A2 / Haus A3, Grundriss 1. - 4. Obergeschoss



Haus A1, Grundriss Attikageschoss



Haus A4, Grundriss 2. - 4. Obergeschoss



Haus A4, Grundriss Attikageschoss

