

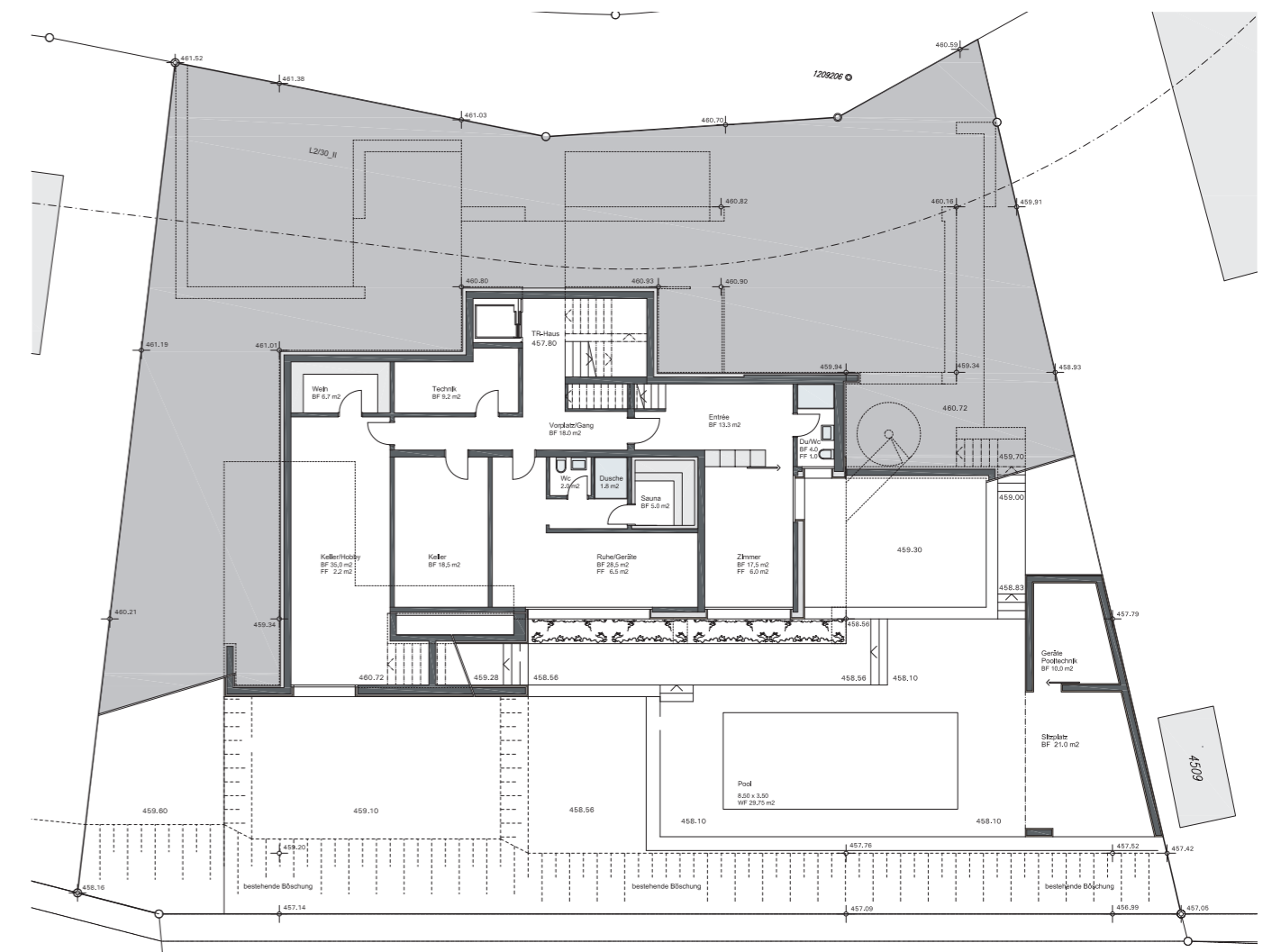
Neubau Zweifamilienhaus Friedhofstrasse 7, 8610 Uster

Naef Partner AG Architekten, Bauherrschaft R. + C. Giger

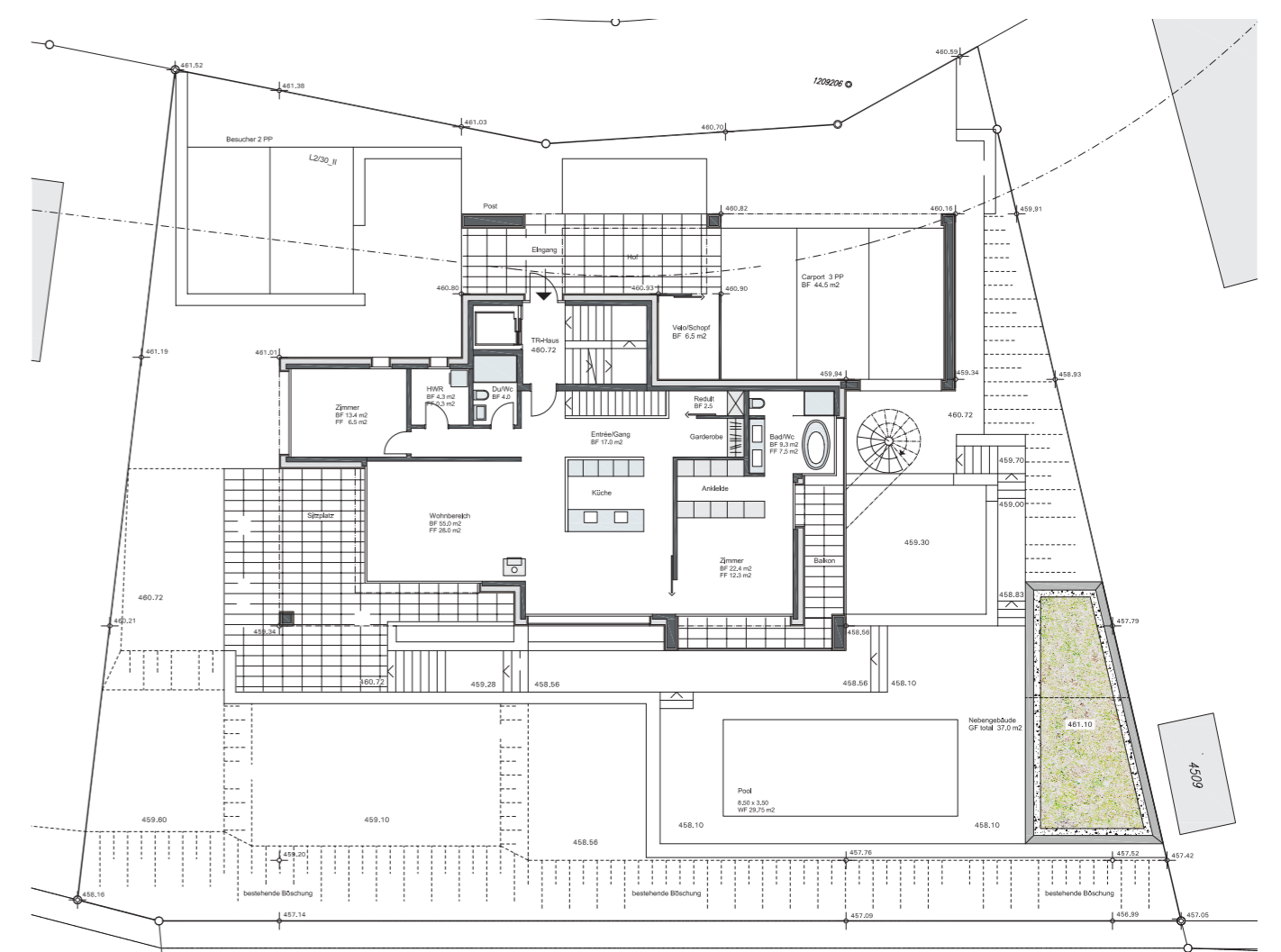


Daten, Bauvorschriften

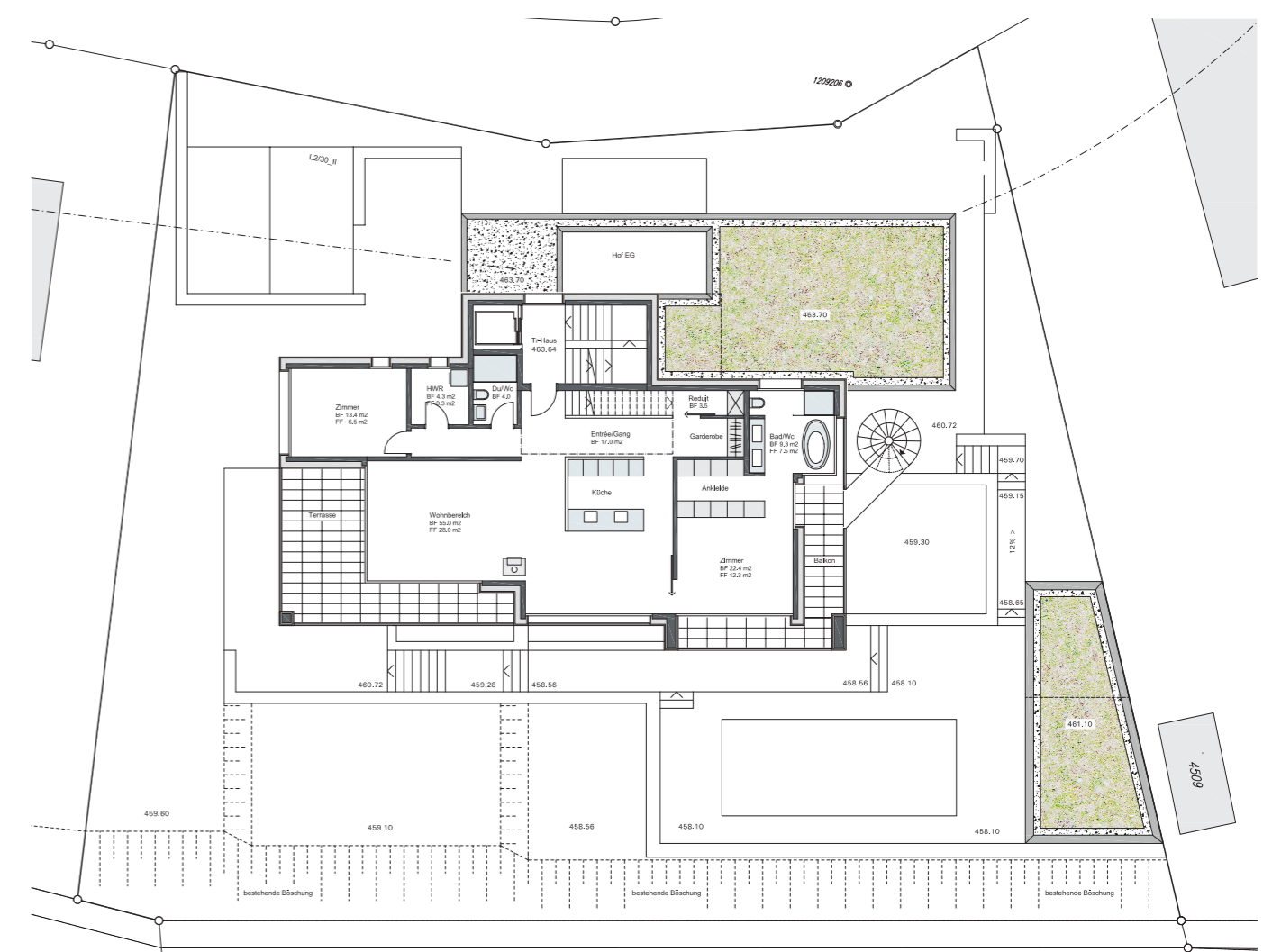
| | |
|-------------------|----------------------|
| Grundstücksgrösse | 1024 m ² |
| Bauzone | Landhaus L2 |
| Ausnutzungsziffer | 30 % |
| mögliche BGF | 307.2 m ² |
| effektive BGF | 306.9 m ² |



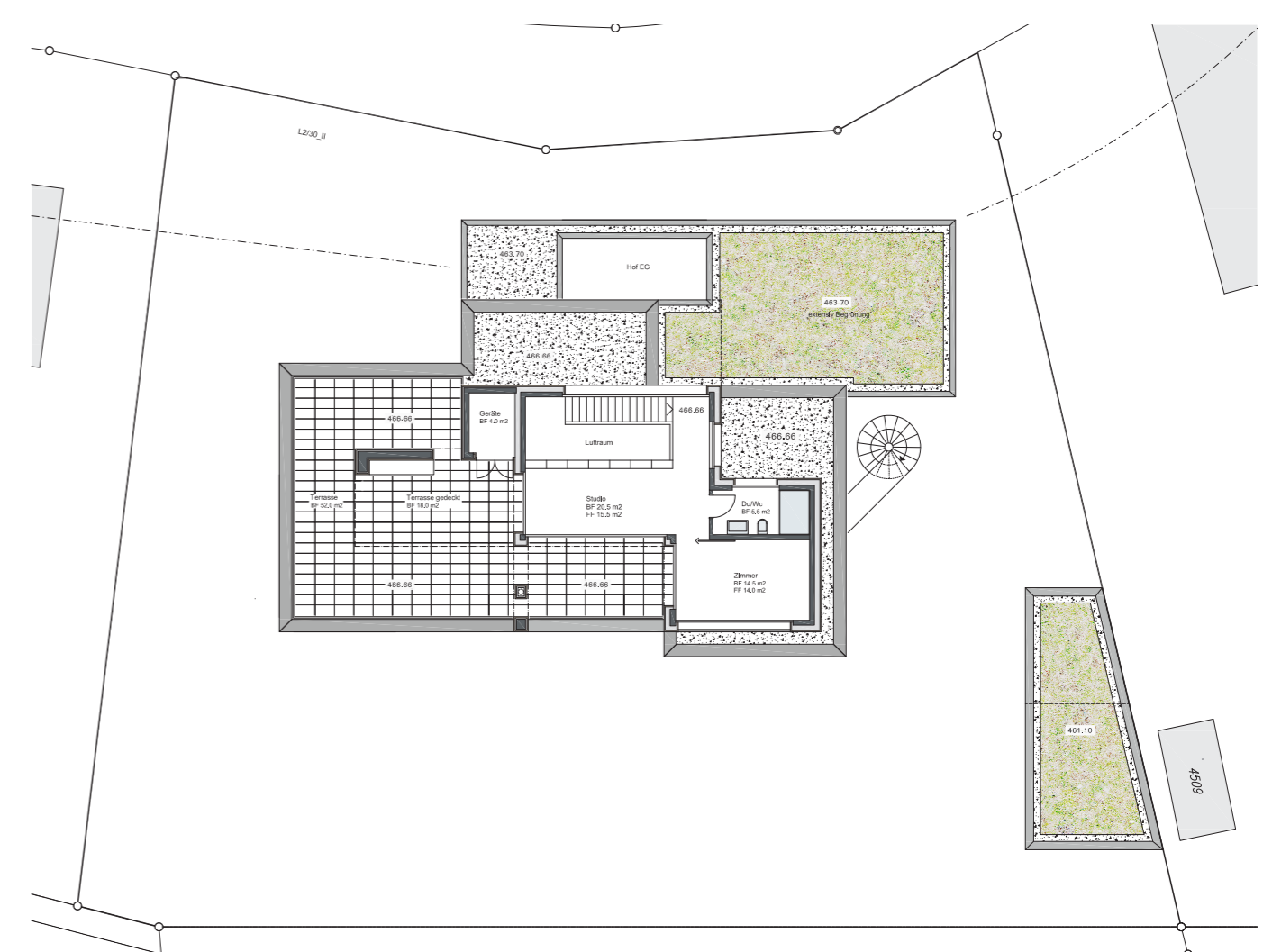
Grundriss Untergeschoss



Grundriss Erdgeschoss



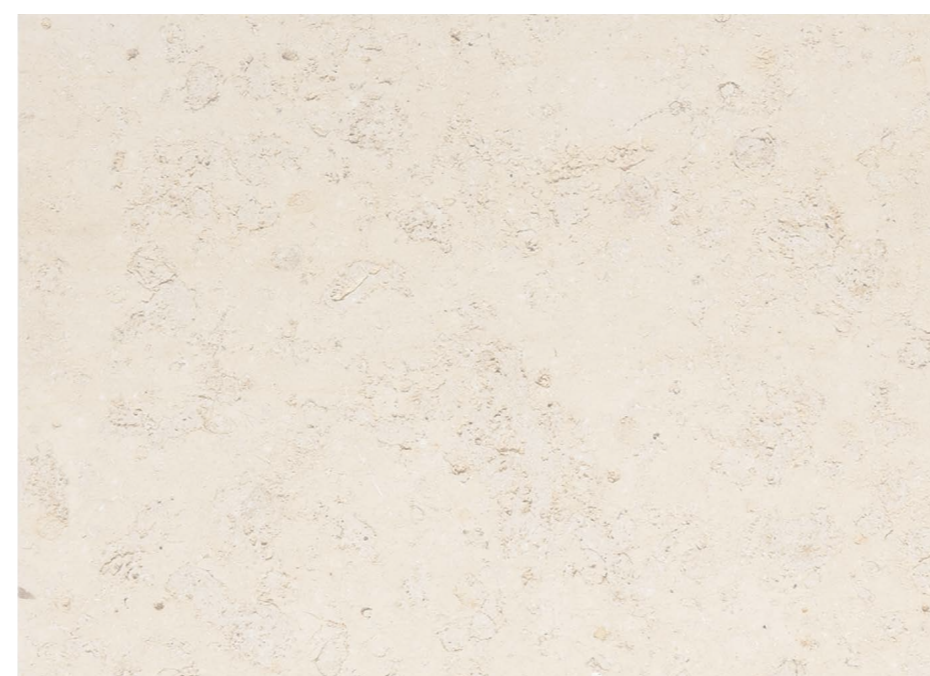
Grundriss Obergeschoss



Grundriss Attikageschoss

Raumprogramm

| | | |
|----------------|----------------------|-----------------------|
| Untergeschoss | Ruhe und Geräte | 28m ² |
| UG und EG | 4,5-Zimmerwohnung | 173 m ² |
| OG + Attika | 4,5-Zimmerwohnung | 183 m ² |
| Attikageschoss | Studio | 21 m ² |
| Parkplätze | in Carport | 3 |
| | im Freien (Besucher) | 2 |
| Umgebung | mit Aussenpool | ca. 30 m ² |
| Nebengebäude | Geräteraum | ca. 30 m ² |
| | gedeckter Sitzplatz | ca. 21 m ² |



Materialisierung Fassade
Jura Kalkstein Dietfurter
Höhen: 4.5 / 9.5 / 14.5cm

