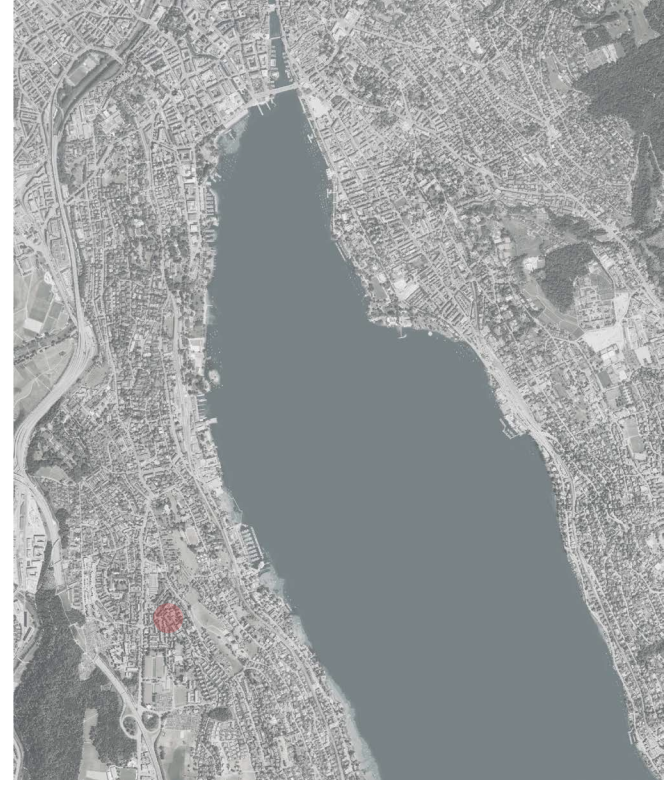


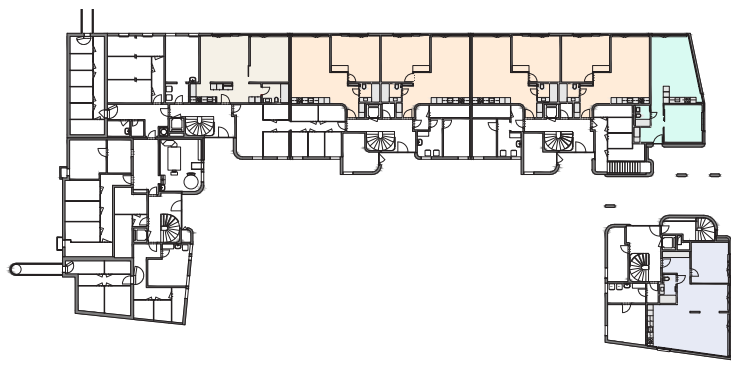
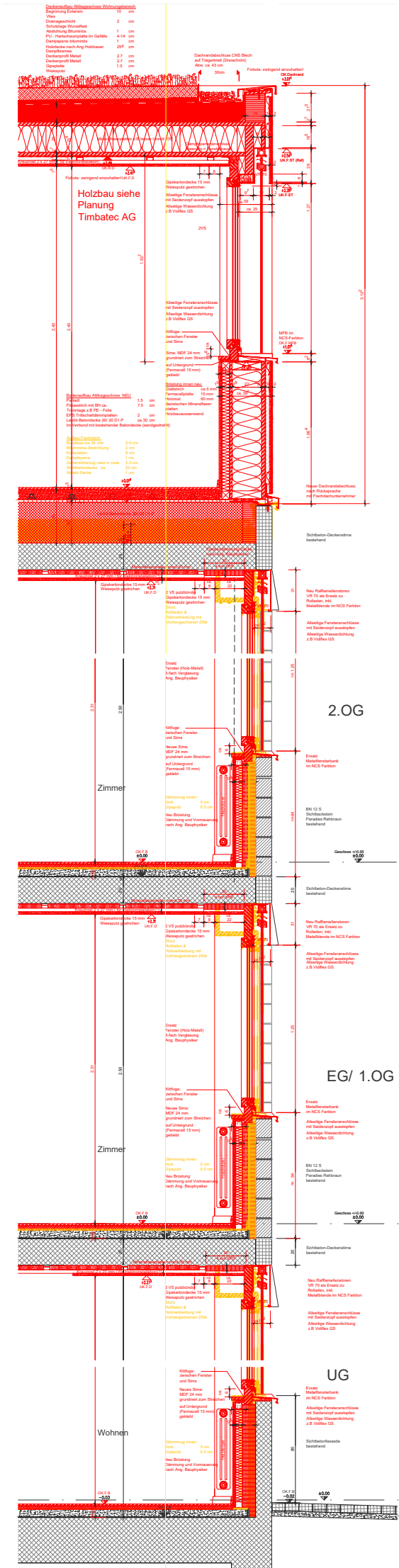
Sanierung Innenausbau mit Aufstockung Widmerstrasse 73a - e, 8038 Zürich

Naef Partner AG Architekten, Basler Leben AG

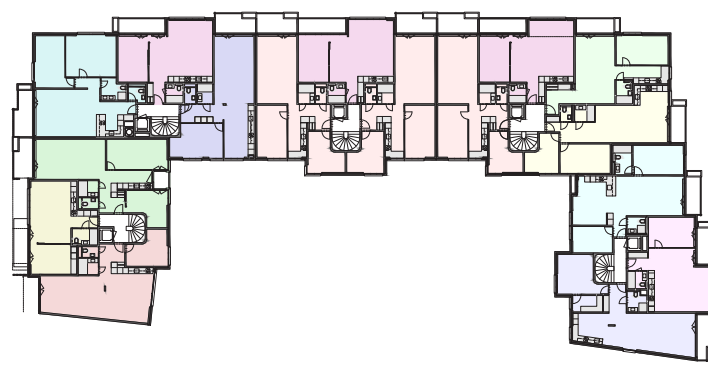


Daten, Bauvorschriften

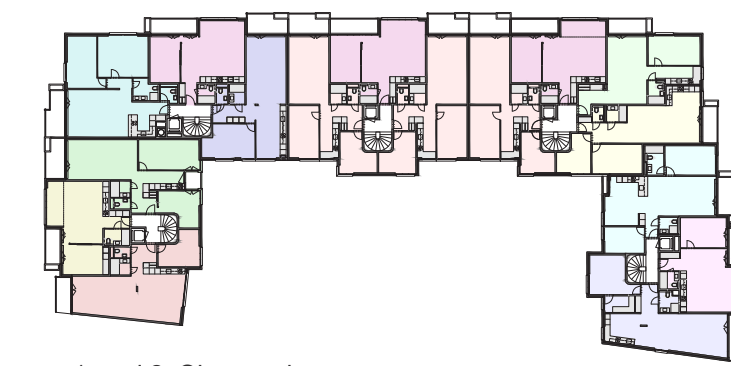
Grundstücksgrösse	3401 m ²
Bauzone	W3
Ausnutzungsziffer	90 %
Anzahl Wohnungen	63
Parkplätze ober-/unterirdisch	12/45



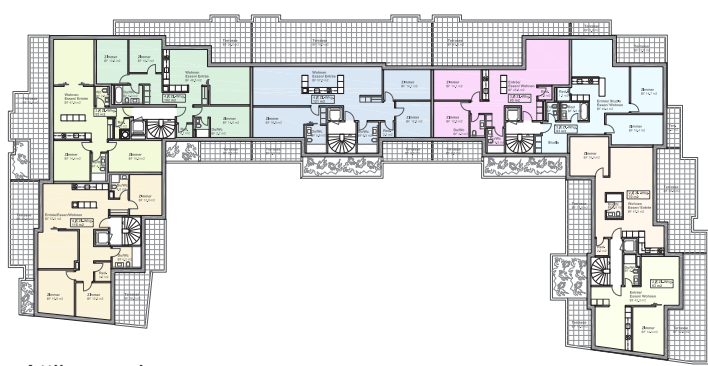
Untergeschoss



Erdgeschoss



1. und 2. Obergeschoss



Attikageschoss

Wohnungsspiegel

	Haus 73a	Haus 73b	Haus 73c	Haus 73d	Haus 73e	Total
2.5 Zimmerwohnung	9	10	5	7	6	37
3.5 Zimmerwohnung	3	7	6	4	3	23
4.5 Zimmerwohnung	-	-	1	1	1	3
Total	12	17	12	12	10	63



Fassade Süd-West